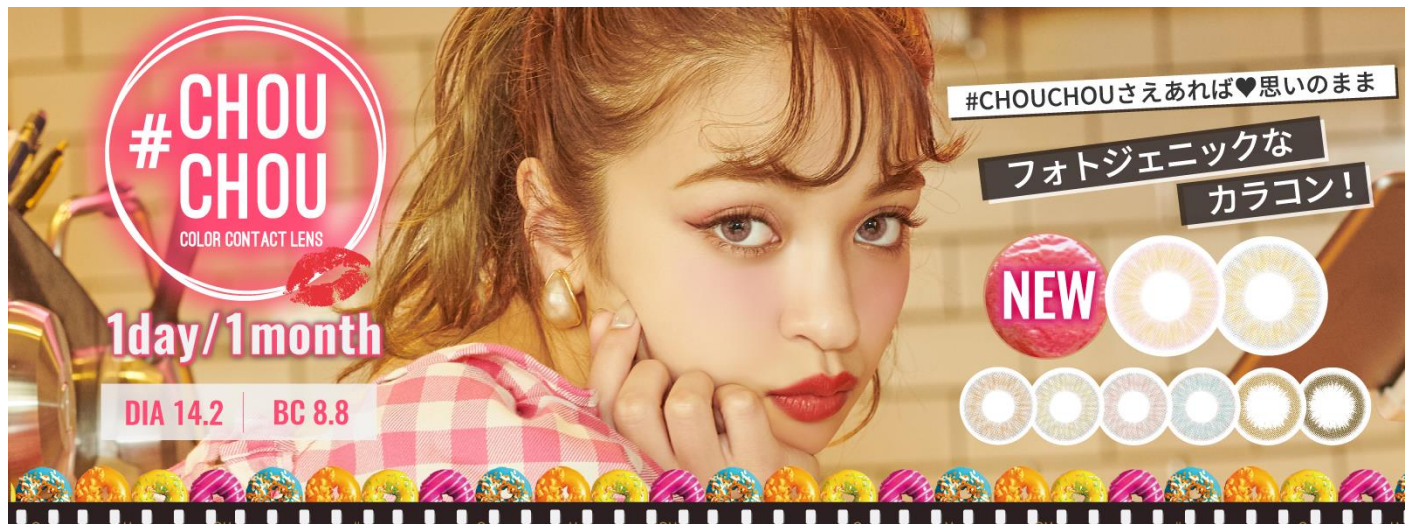


## コンタクトレンズブランド #CHOUCHOU <チュチュ>

新デザイン2色発売開始！ & 新イメージモデルに<日向カーリーナ>起用！



株式会社 Lcode（社長：藤原 智洋、本社：大阪府大阪市）は、コンタクトレンズブランド#CHOUCHOU <チュチュ>1dayの新デザイン2色を発売開始いたします。

< #CHOUCHOU について >

## お洒落大好きな女の子のための“フォトジェニックカラコン”

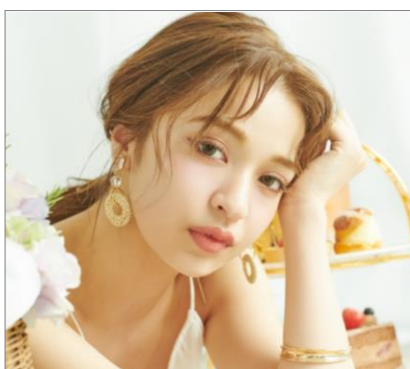
### ＼リアル×個性的×トレンド／

飾りすぎないナチュラル eye から、憧れの外国人風ハーフ eye まで楽しく選べる商品 LINE UP！

流行の“本物っぽさ”（リアル感）を追求した繊細なドットを採用し、

ありのままの瞳と存在感際立つ高発色を追求しました。

< 新イメージモデル >



## MODEL PROFILE

### 日向 カーリーナ (モデル)

生年月日：1998年09月20日

ハーフモデルとして、雑誌「S Cawaii!」で活躍中！

コスメ、美容にも詳しく若い女性を中心に支持を得ている。

< 新レンズ紹介 > ※1month は新色がありません。

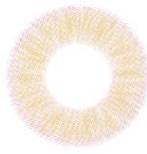


とびっきりアイシーな  
2color が仲間入り♡

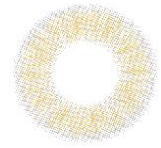
＼1day に待望の新色が登場！ちゅるんとツヤ感あるふんわり発色／



#Lavender Kiss  
ラベンダーキス



#Frozen Hazel  
フロズンヘーゼル



## LINEUP

#Orange Brown  
オレンジブラウン

着色直径 13.2mm  
普通のブラウンじゃ物足りないつけるだけで透明感のコラボ。

#Fresh Lime  
フレッシュライム

着色直径 13.2mm  
瞳の色に爽やかな色合いを。人と被らない自分だけの発色に。

#Milky Peach  
ミルキーピーチ

着色直径 13.2mm  
ふんわり甘い発色のピンクカラー瞳に甘さをプラスしてとびきりキュートな目元に。

#Baby Blue  
ベイビーブルー

着色直径 13.2mm  
派手になりすぎないマイルドな発色。憧れの外国人EYEがすぐ実現。

#Caramel  
キャラメル

着色直径 13.3mm  
甘めのライトブラウンで優しい目元に。様々なシーンで使える万能カラコン。

#Olive  
オリーブ

着色直径 13.3mm  
いつもの瞳に“遊び”をプラス。お仕事や学校におすすめの大人モードな瞳に。

## < 商品概要 >

#CHOUCHOU <チュチュ>

—— 1day ——

■販売名：クオーレワンデー

■医療機器承認番号：22600BZX00102000

■枚数：1箱10枚入り

■店頭販売価格：1,700円+税

■単回使用視力補正用色付コンタクトレンズ / 単回使用非視力補正用色付コンタクトレンズ

■使用期間：1日

—— 1month ——

■販売名：クオーレ

■医療機器承認番号：22400BZX00457000

■枚数：1箱1枚入り

■店頭販売価格：1,150円+税

■再使用可能な視力補正用色付コンタクトレンズ / 再使用可能な非視力補正用色付コンタクトレンズ

■使用期間：1カ月

■度数(PWR)：全26度数 ±0.00、-0.50 ~-5.00(0.25step)、-5.00~-8.00(0.50step)

■商品スペック：DIA 14.2mm / BC 8.8mm / 含水率 38%

■製造販売業者：株式会社 El Dorado

■販売元：株式会社 Lcode 大阪市中央区西心斎橋 1-5-5 アーバン BLD 心斎橋 6F

□公式サイト：<http://lcode.co.jp/chouchou/>

□販売チャネル：WEB 通販サイト、全国の量販店、ドラッグストア、バラエティショップ、コンタクト専門店等

□販売期間：2019年8月7日（水）より順次拡販予定

< 本件に関するお問い合わせ先 >

株式会社 Lcode 商品企画部 担当：高橋 TEL：06-6244-0887 MAIL：kikaku.pr@lcode.co.jp