

『Victoria 2week by candymagic』 発売開始のお知らせ

報道関係者各位
平成28年3月30日
株式会社Lcode

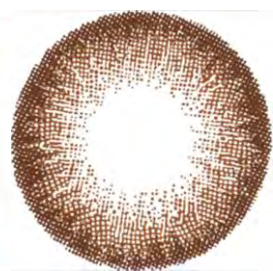


株式会社Lcodeは、この度発売当初より大HIT商品である『victoria 1day』から「candy magic」シリーズ初となる**2weekレンズである『Victoria 2week』**の発売を開始することをお知らせ致します。

—— 商品紹介 ——

1dayで大人気のナチュラルレンズ1種に加えて、ナチュラルでオトナ可愛いをプラスしたお洒落な全4種類のレンズ展開。

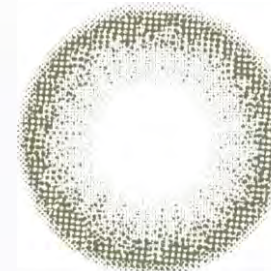
SEPIA
セピア



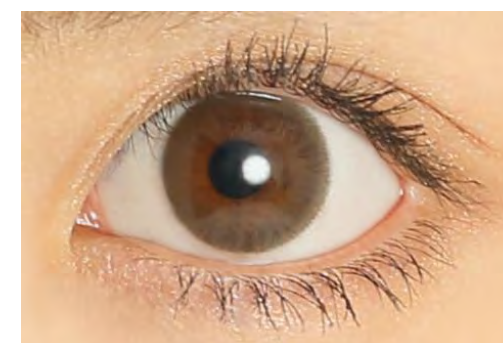
可愛さが詰まった大人フェミニンレンズ



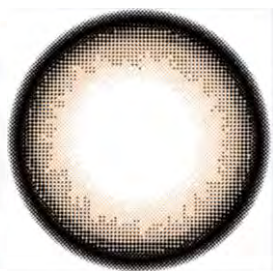
MARRON
マロン



絶妙なカラーで透明感がありちゅるんとした自然大人eyeへ



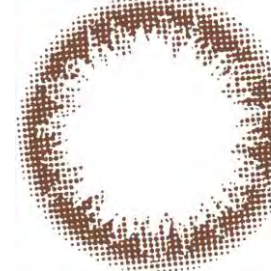
MOCA
モカ



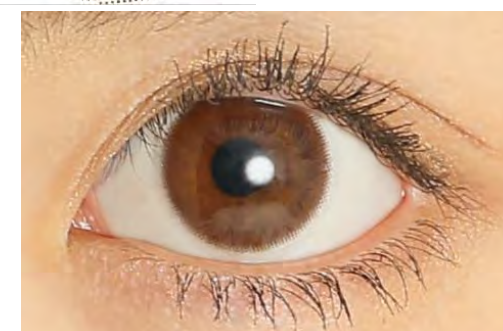
どんな場面でも使用できる♡ふんわり優しい印象に



BROWN
ブラウン



仕事や学校用にばっちり♪“裸眼風”ばれないレンズ





Model Profile

菜々緒 (ななお)

プラチナムプロダクション所属 ファッションモデル、女優

1988年10月28日 27歳

9頭身というスタイルでコレクションや雑誌などでファッションモデルとして活躍しながら、ドラマや映画にも出演し女優としても注目を浴びている。明るく愛される存在で幅広い世代から高い支持を得ている。

— Victoria 2week by candymagic —

- ブランド名：ヴィクトリア 2ウィーク バイ キャンディーマジック
- 販売名：ヴィクトリア 2ウィーク
- 医療機器承認番号：22600BZX00083A05
- 価格：1箱6枚入り 2200yen+税
- 再使用可能な視力補正用色付コンタクトレンズ
- 使用期間：2週間交換終日装用
- 度数(PWR)：全25度数 ±0.00
 - 0.75～—5.00 (0.25step)
 - 5.00～—8.00 (0.50step)
- 直径：14.2mm
- BC(ベースカーブ)：8.8mm
- 含水率：38%
- 製造販売元：株式会社シンシア
東京都中央区日本橋箱崎町30-1
- 販売元：株式会社Lcode
大阪府中央区西心斎橋1-5-5 アーバンBLD心斎橋 6F
- 発売時期：4月上旬より随時販売開始
- 販売チャンネル：公式サイト (<http://www.candymagic.jp>)
全国の量販店、ドラッグストア、バラエティーショップ、コンタクト専門店等

本件に関するお問い合わせ先

株式会社Lcode商品企画・開発部 担当:鈴木 TEL:06-6244-0887 MAIL: suzuki@lcode.co.jp